

Наша компания является прямым коммерческим партнером, обладающим эксклюзивными правами на поставку продукции Научно-производственного предприятия, специализирующегося на антикоррозионных и герметизирующих полимерных материалах для защиты и восстановления металлических, бетонных, кирпичных, деревянных поверхностей и конструкций.

«Лапролин» предназначен для защиты от коррозий и разрушений различного рода металлических, бетонных, кирпичных, деревянных конструкций и оснований.

Широкое применение материал «Лапролин» получил и в сфере жилищно-коммунального хозяйства, как ремонтный состав (полимербетон) для всех типов бетонных изделий:

- Канализационные очистные сооружения

Пример: **ремонт канализационной насосной станции**

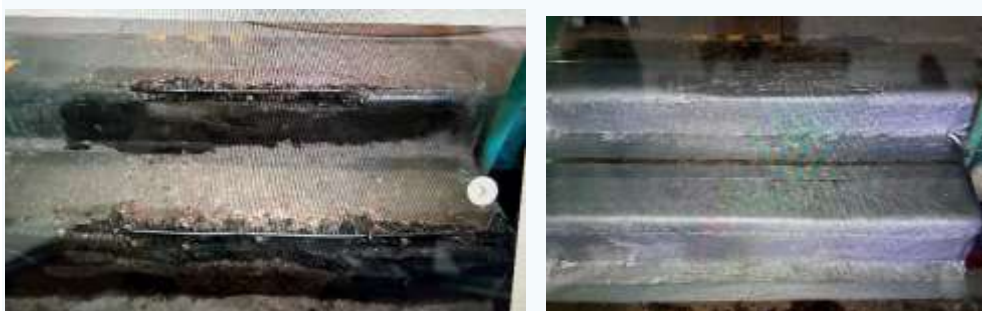


ДО

ПОСЛЕ

- Ремонт пандусов, лестничных маршей, бетонных ограждений

Пример: **ремонт лестничных маршей**



- Ремонт мостов, опор, свай, устранение течей и пробоин в бетонных сооружениях и полах

Пример: **ремонт бетонного пола**



При соблюдении технологии нанесения и за счет небольшой эластичности обработанные участки после высыхания (полимеризации) выдерживают сильные динамические нагрузки, а также температурные перепады.

Материал обеспечивает:

- Защитное антикоррозийное и герметизирующее покрытие дорожных бетонных разделительных блоков, сточных жби лотков, металлических дорожных ограждений,
- бетонных и железнодорожных мостов, а также их опор,
- морских и речных причалов,
- жд и автомобильных тоннелей,
- подземных ангаров и объектов специального назначения,
- металлоконструкций,

ДО



ПОСЛЕ

- лифтовых шахт, лестниц и лифтовых кабин,
- ванн для отстоя очистных сооружений и коллекторов водоканала.

Так же:

- Промышленные полимерные полы в родном или колерованном цвете на объектах промышленности и автомобильных парковках
- Гидроизоляция фундаментов, кровли, стен и потолков

Пример: **ремонт и восстановление промышленных полов**



В современных зданиях лифтовое хозяйство эксплуатируется с высокой интенсивностью. Тем важнее обеспечить безопасность лифтовых шахт и кабин, защиту от повреждений.

Наши полимерные материалы «Лапролин» применяются для защиты всех металлических элементов от коррозии, для гидроизоляции, а также уменьшения естественного износа поверхностей. Покрытие применяется при изготовлении, монтаже и ремонте лифтового оборудования, в том числе, лебедок и противовесов.

Готовы предоставить всю необходимую документацию, предоставить образцы.